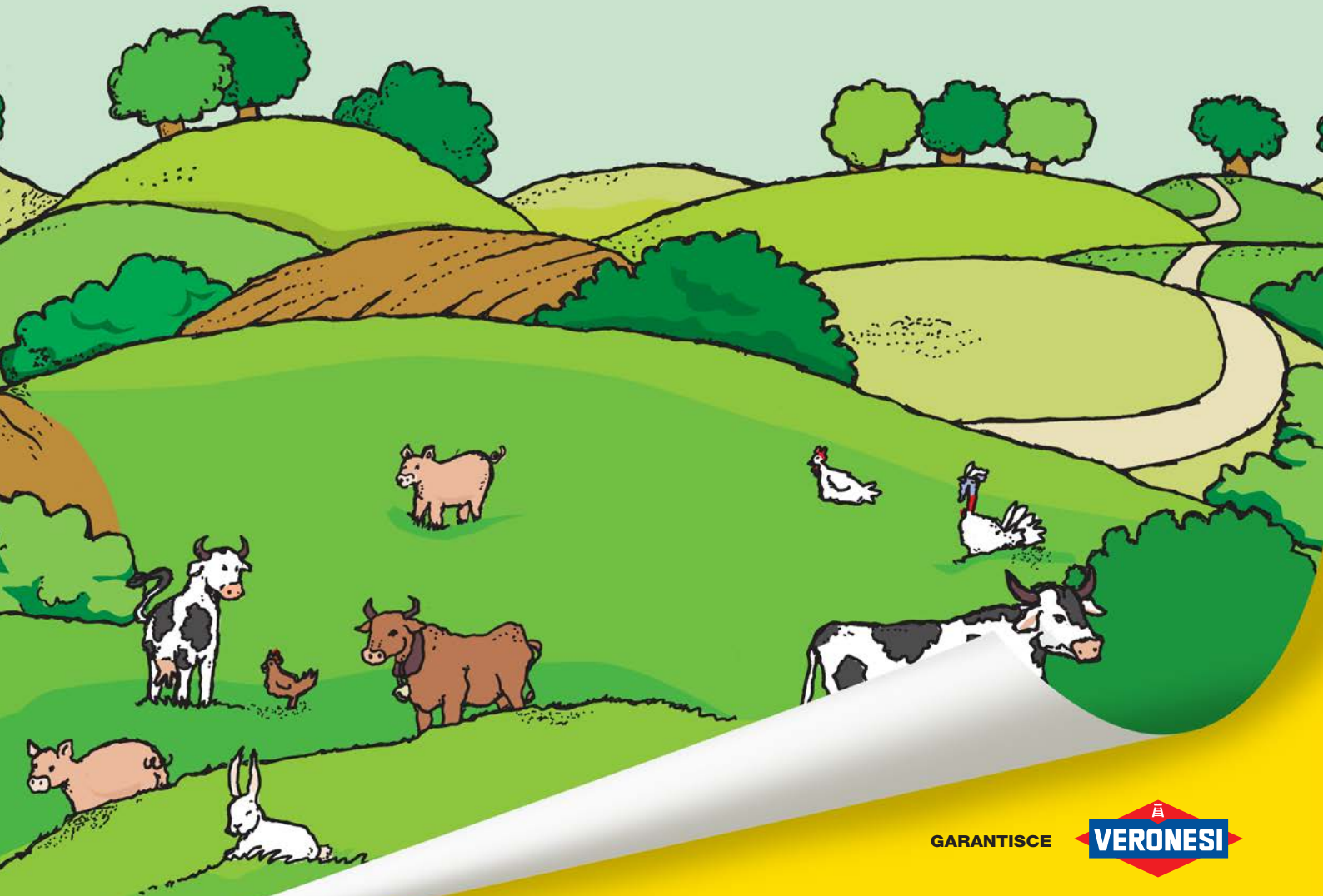
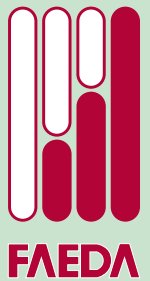




Il Consorzio Agrario di Ravenna
ha scelto i mangimi FAEDA:
alimenti sani, nutrienti e il vantaggio
di una grande esperienza.



GARANTISCE



LINEA MANGIMI COMPOSTI



AVICOLI



VOLATILI



CONIGLI



SUINI



BOVINI



CAVALLI



OVINI



PET FOOD

Presentazione dei mangimi composti commercializzati dal Consorzio Agrario di Ravenna. Per ogni categoria animale sono indicate le principali linee guida da osservare per la migliore resa dell'allevamento, mentre per ogni tipologia di mangime sono presentate le caratteristiche tecniche specifiche e i componenti analitici. Informazioni e assistenza tecnica in tutti i punti vendita del Consorzio Agrario di Ravenna.

Per ulteriori approfondimenti: Gianni Giugni, tel. 348 3960014, giugni@consorzioagrarioravenna.it

AVICOLI	GALLINE OVAIOLE		O31 OVODOR, O931 NUCLEO OVAIOLE
	POLLI		P31 AMBRADOR 1, P32 AMBRADOR 2, P01 TUTTO CORTILE, P1 POLLI EXTRA 1, P2 POLLI EXTRA 2, P901 NUCLEO POLLI AVIC. GOLD, P900 NUCLEO POLLI EXTRA
VOLATILI			P01 TUTTO CORTILE, A31 ANATRE, A32 ANATRE, F31 FARAONE, F32 FARAONE, T 12 TACCHINI, T 32 DINDOR, UCCELLI U.R., UCCELLI MUTA, UCCELLI CANTO
CONIGLI		Fase svezzamento	C30 RABBIT BABY
		Fattrici	C605 CONIGLI FATTRICI
		Ingrasso	C407 CONIGLI INGRASSO
		Ciclo Unico	C31 CONIGLI, C32 CONIGLI
		Con cereali schiacciati	CONIGLI SC
SUINI		Riproduzione	S115 SCOFES GEST./LATT.
		Svezzamento	S800 SUINETTI 7, S220 SUINLACT SUPER
		Accrescimento-ingrasso	S804 SUINSPECIAL, S805 SUINSPECIAL, S806 SUINSPECIAL, S920 PREMIX
BOVINI	BOVINI DA CARNE	Vitelli	LATTOVER
		Svezzamento	B2 SVEZZAMENTO VITELLI
		Ingrasso	B12 ALLEVAMENTO VITELLI, B670 SUPER BEEF, B710 SUPER BEEF
		Con cereali schiacciati	BOVINI SC2
	VACCHE DA LATTE	Svezzamento	V15 MANZETTE
		Lattazione	V212 VITALAT, V700 VIGORLAT
		Unifeed	V300 GLOBAL FEED
		Asciutta	V 503 GESTOVAC
CAVALLI			CAVALLI F1
		Con cereali schiacciati	CAVALLI SC
OVINI	PECORE CAPRE	Svezzamento	G100 AGNELLI SVEZZAMENTO
		Lattazione	G200 PECORE LATTAZIONE
PET FOOD			CANI BABY, CANI CROC, CANI SOUP, CANI SPORT, MICIO SNACK

* I componenti analitici possono subire variazioni e/o modifiche nel tempo. Il riferimento definitivo è sempre il cartellino di pertinenza.



AVICOLI

GALLINE OVAIOLE

Dall'entrata in deposizione le galline devono essere accolte in un ambiente pulito ed asciutto, con temperature intorno ai 20° C, dotato di posatoio e di una lettiera adatta a favorire il naturale istinto degli animali a razzolare.

Per assicurare un ottimo livello di benessere, la densità di allevamento non dovrebbe superare i 7 capi per metro quadrato. È necessario predisporre un nido individuale almeno ogni 5 animali, posto in una zona tranquilla ed ombreggiata.

Il mangime deve essere somministrato a volontà, distribuendolo almeno due volte al giorno, preferibilmente in tarda mattinata ed alla sera.

L'acqua di bevanda, fresca e potabile, deve essere sempre lasciata a disposizione delle galline.

La frequente e scrupolosa pulizia delle mangiatoie e degli abbeveratoi è un requisito fondamentale per assicurare una buona salute degli animali. Inoltre, per poter mantenere un buon grado di deposizione, le galline dovrebbero disporre di un periodo di illuminazione di almeno 16 ore giornaliera senza interruzione.

031 OVODOR

Mangime completo per galline ovaiole produttrici di uova da consumo.

L'alimento, formulato a base di cereali e farine proteiche vegetali ed integrato con vitamine e sali minerali, è adatto ad essere somministrato dall'inizio deposizione fino al termine della carriera produttiva.

La sua bilanciata composizione assicura una regolare e persistente deposizione ed un'ottima qualità dell'uovo.

COMPONENTI ANALITICI*: Proteina grezza 15,00%; Oli e Grassi grezzi 4,80%; Cellulosa grezza 3,90%; Ceneri grezze 12,80%; Calcio 4,00%; Fosforo 0,50%; Sodio 0,15%; Metionina 0,25%; Lisina 0,75%.

0931 NUCLEO OVAIOLE

Per coloro che dispongono di granturco di ottima qualità e desiderano utilizzarlo come alimento per le proprie galline ovaiole, è a disposizione il mangime complementare 0931 Ovaiole.

Miscelando nelle dovute proporzioni con granturco macinato grossolanamente si ottiene un alimento completo adatto ad essere utilizzato in tutta la fase di deposizione.

COMPONENTI ANALITICI*: Proteina grezza 31,00%; Oli e Grassi grezzi 4,00%; Cellulosa grezza 3,50%; Ceneri grezze 29,00%; Calcio 9,00%; Fosforo 1,00%; Sodio 0,40%; Metionina 0,85%; Lisina 1,80%.

POLLI

I pulcini devono essere sistemati in ambienti sani, puliti e riscaldati. La temperatura iniziale deve essere intorno ai 30°, ed in seguito va diminuita gradualmente di 3° ogni settimana, fino ad arrivare a 18°-20°. Sono da evitare le correnti d'aria. All'arrivo i pulcini devono trovare mangime e acqua pulita a temperatura ambiente. Rinnovare frequentemente il mangime per evitare lo spreco, lasciando sempre a disposizione acqua pulita.

P31 AMBRADOR 1

Mangime completo, con coccidiostatico, prodotto con materie prime tradizionali, quali granturco e soia e oli vegetali, integrato con vitamine e sali minerali. L'equilibrato apporto di tutte le sostanze nutritive necessarie assicura una buona e sana crescita e un'ottima qualità delle carni.

COMPONENTI ANALITICI*: Proteina grezza 21,50%; Oli e Grassi grezzi 4,60%; Cellulosa grezza 3,20%; Ceneri grezze 5,60%; Calcio 0,98%; Fosforo 0,70%; Sodio 0,15%; Metionina 0,50%; Lisina 1,20%.

P32 AMBRADOR 2

Mangime completo che sostituisce il tipo P31 AMBRADOR 1 intorno ai 30 giorni di età. Il diverso rapporto fra energia e proteine favorisce il completamento ottimale dello sviluppo e la giusta maturità delle carni. Contiene un coccidiostatico e perciò va sostituito 5 giorni prima della macellazione con il tipo P01 TUTTO CORTILE.

COMPONENTI ANALITICI*: Proteina grezza 19,00%; Oli e Grassi grezzi 6,50%; Cellulosa grezza 3,00%; Ceneri grezze 4,60%; Calcio 0,70%; Fosforo 0,56%; Sodio 0,12%; Metionina 0,45%; Lisina 1,00%.

P01 TUTTO CORTILE

Mangime completo da utilizzarsi per tutta la durata del ciclo di allevamento, prodotto con materie prime tradizionali quali granturco, soia e crusca, integrato con vitamine e sali minerali. Per le sue caratteristiche favorisce una

graduale crescita del pollo ed un prodotto finale genuino e di qualità.

Può essere impiegato anche per alimentare altre specie avicole da cortile (tacchini, faraone, anitre).

COMPONENTI ANALITICI*: Proteina grezza 19,00%; Oli e Grassi grezzi 4,50%; Cellulosa grezza 3,30%; Ceneri grezze 5,50%; Calcio 0,85%; Fosforo 0,72%; Sodio 0,14%; Metionina 0,45%; Lisina 1,00%.

P1 POLLI EXTRA 1

Mangime completo, senza coccidiostatico, prodotto con materie prime tradizionali, quali granoturco, soia e oli vegetali, integrato con vitamine e sali minerali. L'equilibrato apporto di tutte le sostanze nutritive necessarie assicura un'ottima crescita e adeguata pigmentazione.

COMPONENTI ANALITICI*: Proteina grezza 20,60%; Oli e Grassi grezzi 6,60%; Cellulosa grezza 3,00%; Ceneri grezze 5,00%; Calcio 0,80%; Fosforo 0,60%; Sodio 0,14%; Metionina 0,55%; Lisina 1,25%.

P2 POLLI EXTRA 2

Mangime completo, senza coccidiostatico, che sostituisce il tipo P1 POLLI EXTRA 1 intorno ai 21 giorni di età. Il diverso rapporto fra energia e proteine favorisce il completamento ottimale dello sviluppo, la giusta maturità delle carni e un'adeguata pigmentazione.

COMPONENTI ANALITICI*: Proteina grezza 18,60%; Oli e Grassi grezzi 5,30%; Cellulosa grezza 2,60%; Ceneri grezze 4,80%; Calcio 0,75%; Fosforo 0,58%; Sodio 0,14%; Metionina 0,42%; Lisina 0,95%.

P901 NUCLEO POLLI AVIC. GOLD

Mangime complementare, senza coccidiostatico, a base di soia,, integrato con vitamine e sali minerali e pigmentanti naturali. Si utilizza in dose variabile (30-40%), miscelandolo a granturco macinato, in funzione del periodo di vita dei polli.

COMPONENTI ANALITICI*: Proteina grezza 40,00%; Oli e Grassi grezzi 4,60%; Cellulosa grezza 3,00%; Ceneri grezze 13,50%; Calcio 2,65%; Fosforo 1,40%; Sodio 0,36%; Metionina 1,10%; Lisina 2,70%.

P900 NUCLEO POLLI EXTRA

Mangime complementare, con coccidiostatico, a base di soia,, integrato con vitamine e sali minerali. Si utilizza in dose variabile (30-40%), miscelandolo a granturco macinato, in funzione del periodo di vita dei polli.

COMPONENTI ANALITICI*: Proteina grezza 40,00%; Oli e Grassi grezzi 5,00%; Cellulosa grezza 3,00%; Ceneri grezze 13,00%; Calcio 2,65%; Fosforo 1,40%; Sodio 0,35%; Metionina 1,10%; Lisina 2,65%.



VOLATILI

I volatili devono essere sistemati in ambienti adeguatamente spaziosi e puliti.

Ove possibile la temperatura iniziale dovrebbe essere tenuta intorno ai 30°, ed in seguito andrebbe diminuita gradualmente di 3° ogni settimana, fino ad arrivare a 18°-20°. Sono da evitare le correnti d'aria.

La lettiera deve essere costituita da materiale assorbente, soffice e isolante (trucioli di legno, paglia trinciata, lolla di riso ecc.). All'arrivo i volatili devono trovare mangime e acqua pulita a temperatura ambiente. Si consiglia di rinnovare frequentemente il mangime per evitare lo spreco, lasciando sempre a disposizione acqua pulita.

P01 TUTTO CORTILE

Mangime completo, prodotto con materie prime tradizionali quali granoturco, soia e cruscamì, integrato con vitamine e sali minerali. Per le sue caratteristiche può essere bene impiegato per alimentare le diverse specie avicole da cortile, quali anatre, faraone, tacchini.

COMPONENTI ANALITICI*: Proteina grezza 19,00%; Oli e Grassi grezzi 4,50%; Cellulosa grezza 3,30%; Ceneri grezze 5,50%; Calcio 0,85%; Fosforo 0,72%; Sodio 0,14%; Metionina 0,45%; Lisina 1,00%.

A31 ANATRE

Mangime completo per anatroccoli fino a 25 giorni di vita, prodotto con materie prime tradizionali quali granoturco, soia, olio di soia e cruscamì, integrato con vitamine e sali minerali. L'equilibrato apporto di tutte le sostanze nutritive necessarie assicura un armonico sviluppo corporeo con un'adeguata pigmentazione della cute e delle zampe.

COMPONENTI ANALITICI*: Proteina grezza 20,80%; Oli e Grassi grezzi 4,00%; Cellulosa grezza 3,00%; Ceneri grezze 5,80%; Calcio 0,90%; Fosforo 0,65%; Sodio 0,17%; Metionina 0,50%; Lisina 1,10%.

A32 ANATRE

Mangime completo di secondo periodo per anatre, sostituisce il tipo A31 Anatre dopo i 25 giorni di età. È prodotto con materie prime tradizionali quali granoturco, soia e glutine di mais, integrato con vitamine, sali minerali e pigmentanti. Il diverso rapporto fra energia e proteine favorisce il completamento ottimale della crescita, una giusta colorazione della cute ed un prodotto finale genuino e di qualità.

COMPONENTI ANALITICI*: Proteina grezza 17,50%; Oli e Grassi grezzi 4,20%; Cellulosa grezza 2,80%; Ceneri grezze 4,60%; Calcio 0,70%; Fosforo 0,53%; Sodio 0,14%; Metionina 0,45%; Lisina 0,90%.

F31 FARAONE

Mangime completo per faraoncini fino alle 6 settimane di vita, prodotto con materie prime tradizionali quali granoturco, soia e glutine di mais, integrato con vitamine, sali minerali e pigmentanti naturali. L'equilibrato apporto di tutte le sostanze nutritive necessarie assicura un armonico sviluppo corporeo con un'adeguata pigmentazione della cute e delle zampe.

COMPONENTI ANALITICI*: Proteina grezza 22,50%; Oli e Grassi grezzi 5,00%; Cellulosa grezza 3,20%; Ceneri grezze 6,50%; Calcio 1,10%; Fosforo 0,82%; Sodio 0,17%; Metionina 0,60%; Lisina 1,28%.

F 32 FARAONE

Mangime completo di secondo periodo per faraone, sostituisce il tipo F31 Faraone verso le 6 settimane di età. È prodotto con materie prime tradizionali quali granoturco, soia e glutine di mais, integrato con vitamine, sali minerali e pigmentanti. Il diverso rapporto fra energia e proteine favorisce il completamento ottimale della crescita, una giusta colorazione della cute ed un prodotto finale genuino e di qualità.

COMPONENTI ANALITICI*: Proteina grezza 20,40%; Oli e Grassi grezzi 8,00%; Cellulosa grezza 2,60%; Ceneri grezze 5,60%; Calcio 0,90%; Fosforo 0,70%; Sodio 0,16%; Metionina 0,50%; Lisina 1,10%.

T 12 TACCHINI

Mangime completo con coccidiostatico per tacchinotti fino alle 4 settimane di vita, prodotto con materie prime tradizionali quali cereali, soia e olio di soia, integrato con vitamine, sali minerali e aminoacidi. L'equilibrato apporto di tutti i principi nutritivi assicura un armonico sviluppo dei tacchinotti. La forma fisica del prodotto è particolarmente curata, al fine di avere un alimento molto appetibile.

COMPONENTI ANALITICI*: Proteina grezza 23,50%; Oli e Grassi grezzi 7,60%; Cellulosa grezza 2,60%; Ceneri grezze 6,40%; Calcio 1,14%; Fosforo 0,78%; Sodio 0,14%; Metionina 0,62%; Lisina 1,50%.

T 32 DINDOR

Mangime completo senza coccidiostatico per tacchinotti e tacchini in accrescimento, prodotto con materie prime tradizionali quali cereali, soia, cruscami, integrato con vitamine, sali minerali e aminoacidi. L'equilibrato apporto di tutti i principi nutritivi assicura un armonico sviluppo dei tacchini. È particolarmente indicato per tacchini di razza rustica.

COMPONENTI ANALITICI*: Proteina grezza 19,00%; Oli e Grassi grezzi 4,50%; Cellulosa grezza 3,30%; Ceneri grezze 5,50%; Calcio 0,85%; Fosforo 0,72%; Sodio 0,14%; Metionina 0,45%; Lisina 1,00%.

UCCELLI U.R.

Mangime completo per uccelli da richiamo, prodotto con materie prime tradizionali quali granoturco, frumento e soia, integrato con vitamine e sali minerali.

COMPONENTI ANALITICI*: Proteina grezza 18,00%; Oli e Grassi grezzi 3,60%; Cellulosa grezza 4,50%; Ceneri grezze 7,00%; Calcio 1,00%; Fosforo 0,80%; Sodio 0,13%; Metionina 0,40%; Lisina 0,85%.

UCCELLI MUTA

Mangimi a base di materie prime vegetali selezionate di alta qualità. Adeguatamente integrati con vitamine e minerali per soddisfare i fabbisogni nutrizionali. Contengono inoltre sostanze ad attività antiossidante, lieviti, aminoacidi, enzimi, sostanze aromatizzanti e fitoderivati naturali per garantire appetibilità e digeribilità, contribuendo al mantenimento della salute degli uccelli. Somministrare a libera disposizione con acqua pulita a parte nel periodo di muta del piumaggio.

COMPONENTI ANALITICI*: Proteina grezza 15,60%; Oli e Grassi grezzi 3,00%; Cellulosa grezza 5,00%; Ceneri grezze 7,00%; Calcio 1,20%; Fosforo 0,78%; Sodio 0,10%; Metionina 0,602%; Lisina 1,00%.

UCCELLI CANTO

Mangimi a base di materie prime vegetali selezionate di alta qualità. Adeguatamente integrati con vitamine e minerali per soddisfare i fabbisogni nutrizionali. Contengono inoltre sostanze ad attività antiossidante, lieviti, aminoacidi, enzimi, sostanze aromatizzanti e fitoderivati naturali per garantire appetibilità e digeribilità, contribuendo al mantenimento della salute degli uccelli. Somministrare a libera disposizione con acqua pulita a parte nel periodo del canto.

COMPONENTI ANALITICI*: Proteina grezza 17,00%; Oli e Grassi grezzi 3,60%; Cellulosa grezza 4,80%; Ceneri grezze 6,50%; Calcio 1,00%; Fosforo 0,75%; Sodio 0,11%; Metionina 0,40%; Lisina 0,85%.



CONIGLI

Il moderno allevamento del coniglio prevede un'accurata gestione degli ambienti, vale a dire un buon ricambio dell'aria, un'illuminazione adeguata, gabbie confortevoli ed arricchite con il nido, dove la cucciolata è accudita ed allattata. All'età di 35 giorni i coniglietti vengono svezzati passando così ad una alimentazione solida, che ne permetterà un rapido accrescimento. Diviene quindi fondamentale mettere loro a disposizione alimenti con una composizione ben bilanciata, per ottenere una crescita equilibrata e sicura. La gamma Faeda si articola in sei prodotti, con e senza coccidiostatico, specificatamente concepiti per un utilizzo esteso sia ai conigli riproduttori che all'ingrasso. La scelta delle materie prime, ottenuta secondo rigorosi criteri di freschezza e sanità, garantisce alimenti ben appetibili, che permettono nidiate numerose e buoni accrescimenti anche in allevamenti non industriali.

FASE SVEZZAMENTO

C30 RABBIT BABY

Mangime completo, con coccidiostatico, di elevato tenore in proteina digeribile destinato ai coniglietti dai 20 ai 45 giorni d'età. L'accuratezza nella scelta dei componenti ed il bilanciato apporto in proteina ed energia rendono questo alimento particolarmente indicato nel delicato periodo dello svezzamento.

COMPONENTI ANALITICI*: Proteina grezza 18,50%; Oli e Grassi grezzi 3,00%; Cellulosa grezza 6,50%; Ceneri grezze 7,20%; Calcio 1,10%; Fosforo 0,70%; Sodio 0,30%.

FATTRICI

C605 CONIGLI FATTRICI

Mangime completo, con coccidiostatico, di medio tenore energetico per le fattrici in produzione, è caratterizzato da un equilibrio tra proteina ed energia che lo rendono adatto all'utilizzo come unico alimento sia per i riproduttori che per i coniglietti nella fase di accrescimento.

COMPONENTI ANALITICI*: Proteina grezza 16,70%; Oli e Grassi grezzi 2,70%; Cellulosa grezza 15,50%; Ceneri grezze 7,80%; Calcio 1,10%; Fosforo 0,60%; Sodio 0,30%.

INGRASSO

C407 CONIGLI INGRASSO

Formulato per esaltare l'importante funzione della fibra nel mantenimento di una corretta attività intestinale, è indicato anche in piani nutrizionali che non prevedono l'utilizzo precedente di un mangime specifico per l'accrescimento. Va utilizzato dai 50-55 giorni di età dei coniglietti fino alla macellazione.

COMPONENTI ANALITICI*: Proteina grezza 16,40%; Oli e Grassi grezzi 2,80%; Cellulosa grezza 16,00%; Ceneri grezze 8,00%; Calcio 1,00%; Fosforo 0,60%; Sodio 0,30%.

CICLO UNICO

C31 CONIGLI

Questo mangime, contenente coccidiostatico, va somministrato a volontà sia alle fattrici che ai conigli all'ingrasso. La presenza di un buon tenore in proteina digeribile, di un elevato contenuto energetico e l'integrazione in vitamine assicurano il completo soddisfacimento dei fabbisogni nutrizionali delle coniglie durante l'allattamento e degli animali in accrescimento.

COMPONENTI ANALITICI*: Proteina grezza 16,50%; Oli e Grassi grezzi 2,70%; Cellulosa grezza 16,00%; Ceneri grezze 7,90%; Calcio 1,10%; Fosforo 0,60%; Sodio 0,30%.

C32 CONIGLI

È un alimento da utilizzare sia all'ingrasso che per i conigli riproduttori. La specifica formulazione, con coccidiostatico, e l'integrazione in vitamine ed oligoelementi lo rendono particolarmente idoneo a fornire una razione alimentare completa, senza necessità di ulteriori aggiunte di fieno

COMPONENTI ANALITICI*: Proteina grezza 16,20%; Oli e Grassi grezzi 2,30%; Cellulosa grezza 16,20%; Ceneri grezze 8,20%; Calcio 1,10%; Fosforo 0,60%; Sodio 0,30%.

CON CEREALI SCHIACCIATI

CONIGLI SC

Con fave e mais schiacciati è un mangime di largo utilizzo in allevamento sia per la fattrice in lattazione che nella fase di svezzamento ed ingrasso. Contiene coccidiostatico.

COMPONENTI ANALITICI*: Proteina grezza 17,20%; Oli e Grassi grezzi 3,20%; Cellulosa grezza 14,30%; Ceneri grezze 7,00%; Calcio 1,00%; Fosforo 0,60%; Sodio 0,30%.



SUINI

Il Gruppo Veronesi mette a disposizione degli allevatori la grande competenza e professionalità in ogni fase dell'allevamento suinicolo: riproduzione (gestazione e lattazione), svezzamento e accrescimento-ingrasso.

Tutti i mangimi per suini sono prodotti con materie prime selezionate, quali cereali, cruscamì e fonti proteiche vegetali, integrati con vitamine e sali minerali per garantire elevate prestazioni in allevamento, una buona crescita ed un'ottima qualità della carne al macello.

RIPRODUZIONE

S115 SCOFE GEST./LATT.

Mangime completo per scrofe: per la sua particolare formulazione è indicato come "ciclo unico" nell'alimentazione di scrofe in fase di gestazione e lattazione seguendo un appropriato programma alimentare. La scelta di particolari materie prime fibrose e l'apporto equilibrato di nutrienti assicurano un'ottima condizione corporea della scrofa per tutto il ciclo riproduttivo, riducendo i fenomeni di costipazione ed aumentando il benessere dell'animale.

COMPONENTI ANALITICI*: Proteina grezza 15,00%; Oli e Grassi grezzi 4,60%; Cellulosa grezza 6,30%; Ceneri grezze 5,80%; Calcio 0,72%; Fosforo 0,64%; Sodio 0,30%; Metionina 0,26%; Lisina 0,78%.

SVEZZAMENTO

S800 SUINETTI 7

Mangime completo di prima fase per suinetti dallo svezzamento fino a 35-40 giorni di vita. Per la sua particolare formulazione, a base di orzo, mais, cereali precotti, derivati del latte e fonti proteiche vegetali, è indicato per favorire una rapida assimilazione e ridurre la condizione di stress dopo lo svezzamento, limitando efficacemente la comparsa di problemi intestinali.

COMPONENTI ANALITICI*: Proteina grezza 18,50%; Oli e Grassi grezzi 6,00%; Cellulosa grezza 3,40%; Ceneri grezze 4,50%; Calcio 0,50%; Fosforo 0,48%; Sodio 0,20%; Metionina 0,52%; Lisina 1,40%.

S220 SUINLACT SUPER

Mangime completo di seconda fase destinato a suinetti da 10-12 kg di peso vivo. Estremamente appetibile, va somministrato a volontà provvedendo ad un frequente rinnovo nelle mangiatoie.

COMPONENTI ANALITICI*: Proteina grezza 17,20%; Oli e Grassi grezzi 5,40%; Cellulosa grezza 3,80%; Ceneri grezze 4,50%; Calcio 0,55%; Fosforo 0,48%; Sodio 0,20%; Metionina 0,46%; Lisina 1,30%.

ACCRESIMENTO-INGRASSO

Nelle fasi di accrescimento ed ingrasso i mangimi della "Linea GSP" sono formulati in conformità al Regolamento del Consorzio di Tutela del Prosciutto e del Gran Suini Padano e si combinano ottimamente con l'utilizzo del siero di latte nell'alimentazione liquida (a broda).

Programma alimentare accrescimento-ingrasso:			
Tipo mangime	S804	S805	S806
Fase di impiego (kg. di peso vivo)	da 30 a 50 kg di p.v.	da 50 a 100 kg di p.v.	da 100 kg alla macellazione

S804 SUINSPECIAL

Mangime completo per suini in fase di accrescimento. Opportunamente razionato, a secco o in broda, si utilizza da 25-30 kg fino a 50-55 kg di peso vivo.

COMPONENTI ANALITICI*: Proteina grezza 16,20%; Oli e Grassi grezzi 4,00%; Cellulosa grezza 3,90%; Ceneri grezze 5,20%; Calcio 0,78%; Fosforo 0,55%; Sodio 0,24%; Metionina 0,26%; Lisina 0,88%.

S805 SUINSPECIAL

Mangime completo per suini da 50 kg fino a 100 kg di peso vivo. Si somministra, a secco o in broda, in quantità razionata in relazione al peso vivo dell'animale.

COMPONENTI ANALITICI*: Proteina grezza 15,40%; Oli e Grassi grezzi 3,70%; Cellulosa grezza 4,20%; Ceneri grezze 4,90%; Calcio 0,70%; Fosforo 0,50%; Sodio 0,22%; Metionina 0,24%; Lisina 0,78%.

S806 SUINSPECIAL

Mangime completo da somministrare a suini nell'ultima fase di allevamento fino alla macellazione. La sua particolare formulazione garantisce una ottima qualità delle carni sia per il consumo fresco che per la produzione di prodotti stagionati.

COMPONENTI ANALITICI*: Proteina grezza 14,40%; Oli e Grassi grezzi 3,40%; Cellulosa grezza 4,20%; Ceneri grezze 4,80%; Calcio 0,65%; Fosforo 0,48%; Sodio 0,24%; Metionina 0,24%; Lisina 0,72%.

S920 PREMIX

Mangime complementare al 40-50% da impiegare in associazione a cereali per il razionamento di suini in fase di accrescimento ed ingrasso.

COMPONENTI ANALITICI*: Proteina grezza 25,60%; Oli e Grassi grezzi 3,40%; Cellulosa grezza 6,50%; Ceneri grezze 9,40%; Calcio 1,88%; Fosforo 0,78%; Sodio 0,36%; Metionina 0,40%; Lisina 1,65%.



BOVINI

L'alimentazione dei ruminanti prevede l'utilizzo di concentrati a completamento dei foraggi presenti in azienda, normalmente rappresentati da fieni e insilati. In funzione delle caratteristiche nutritive dei prodotti aziendali dobbiamo fornire il concentrato più adeguato per ottenere razioni più equilibrate ed economiche.

Lo svezzamento è la fase in cui il vitello sviluppa l'apparato digerente da monogastrico a poligastrico; questo processo dura circa 90 giorni e l'alimentazione passa progressivamente da solo latte a foraggio e concentrato. Nel caso dei bovini all'ingrasso l'alimentazione prosegue con insilato di mais e/o foraggi secchi, completata da concentrati in dose variabile in funzione della razza, del sesso e dello sviluppo degli animali.

BOVINI DA CARNE

VITELLI LATTOVER

Latte ricostituito che si somministra a partire dal 4°-5° giorno di vita dopo la somministrazione del colostro. Il dosaggio consigliato è di circa 6-7 litri/capo/giorno con una concentrazione del 10%. Dal 10° giorno di vita si mettono a disposizione B2 SVEZZAMENTO VITELLI, fieno e acqua. Lattover va gradualmente tolto quando il consumo di S.B. 240 raggiunge 1,5 kg/capo/giorno.

COMPONENTI ANALITICI*: Umidità 5,00%; Proteina greggia 23,00%; Grassi greggi 17,00%; Fibra grezza 0,10%; Ceneri grezze 7,00%; Calcio 0,90%; Fosforo 0,50%; Sodio 0,50%; Magnesio 0,30%; Metionina 0,30%.

SVEZZAMENTO B2 SVEZZAMENTO VITELLI

Mangime complementare per lo svezzamento, dotato di ottima appetibilità e contenente un sufficiente livello di fibra digeribile atto a favorire un idoneo sviluppo dei prestomaci e a ridurre i rischi di meteorismo.

COMPONENTI ANALITICI*: Proteina grezza 14,36%; Oli e Grassi grezzi 3,50%; Cellulosa grezza 13,00%; Ceneri grezze 6,50%; Calcio 0,90%; Fosforo 0,50%; Sodio 0,50%; Magnesio 0,30%; Metionina 0,30%. Attenzione: determinazione dei Grassi greggi previa IDROLISI ACIDA.

INGRASSO B12 ALLEVAMENTO VITELLI

Mangime complementare per l'ingrasso di bovini a carne chiara. Si somministra in dose di 1-1,2 kg al giorno per quintale di peso vivo, miscelato con silomais e paglia. Indicato anche per l'alimentazione a secco con fieno e paglia in ragione di 1,5-1,8 kg al giorno per quintale di peso vivo.

COMPONENTI ANALITICI*: Proteina grezza 15,50%; Oli e Grassi grezzi 2,70%; Cellulosa grezza 6,70%; Ceneri grezze 7,00%; Calcio 0,90%; Fosforo 0,60%; Sodio 0,50%; Magnesio 0,40%; Metionina 0,30%.

B670 SUPER BEEF

Mangime complementare ad elevato contenuto energetico per l'ingrasso dei vitelloni a carne chiara. È particolarmente indicato per alimentare animali ad elevato potenziale genetico. Dosaggi consigliati: 1-1,2 kg al giorno per quintale di peso vivo miscelato con silo mais; 1-1,2 kg al giorno per quintale di peso vivo associato a fieno e paglia.

COMPONENTI ANALITICI*: Proteina grezza 16,70%; Oli e Grassi grezzi 4,00%; Cellulosa grezza 6,50%; Ceneri grezze 6,80%; Calcio 0,90%; Fosforo 0,60%; Sodio 0,50%; Magnesio 0,50%; Metionina 0,30%. Attenzione: determinazione dei Grassi greggi previa IDROLISI ACIDA.

B710 SUPER BEEF

Mangime complementare destinato all'alimentazione "a secco". Il mangime si lascia a libera disposizione, associato ad un foraggio di buona qualità.

COMPONENTI ANALITICI*: Proteina grezza 15,50%; Oli e Grassi grezzi 3,90%; Cellulosa grezza 11,70%; Ceneri grezze 6,70%; Calcio 0,90%; Fosforo 0,50%; Sodio 0,30%; Magnesio 0,40%; Metionina 0,30%. Attenzione: determinazione dei Grassi greggi previa IDROLISI ACIDA.

CON CEREALI SCHIACCIATI BOVINI SC2

Mangime complementare per l'ingrasso dei vitelloni. Si somministra in ragione di 1-1,5 kg al giorno per quintale di peso vivo, oltre alla normale razione di fieno e/o paglia. La presenza di mais e fave schiacciati rende il prodotto appetibile.

COMPONENTI ANALITICI*: Proteina grezza 17,00%; Oli e Grassi grezzi 2,80%; Cellulosa grezza 11,50%; Ceneri grezze 7,50%; Calcio 1,00%; Fosforo 0,60%; Sodio 0,50%; Magnesio 0,40%; Metionina 0,30%.

VACCHE DA LATTE

Nel caso della produzione del latte, dopo lo svezzamento, le manzette seguono un periodo di accrescimento il cui scopo non è solo aumentare il peso vivo, ma anche la struttura e la capacità di ingestione. Il mangime indicato per questa fase è il V15 MANZETTE, razionato a circa 2-4 kg capo/giorno a seconda dei foraggi disponibili. Per le vacche in produzione, le formulazioni disponibili sono molteplici: due prodotti con diverso tenore proteico, V212 VITALAT e V700 VIGORLAT e GLOBAL FEED, soddisfano la maggior parte delle esigenze degli animali in produzione. V 503 GESTOVAC è invece destinato agli animali in asciutta.

SVEZZAMENTO

V15 MANZETTE

Mangime per lo svezzamento, caratterizzato da ottima appetibilità, alto valore energetico e ottimo livello di fibra digeribile. Si consiglia di somministrare agli animali in almeno 2 pasti giornalieri, insieme a foraggio di buona qualità e acqua sempre a disposizione.

COMPONENTI ANALITICI*: Proteina grezza 15,10%; Oli e Grassi grezzi 2,80%; Cellulosa grezza 11,00%; Ceneri grezze 6,80%; Calcio 0,90%; Fosforo 0,50%; Sodio 0,50%; Magnesio 0,40%; Metionina 0,30%.

LATTAZIONE

V212 VITALAT

Mangime complementare per vacche da latte, caratterizzato dal buon tenore in proteina, con una ottima dotazione di fibra digeribile che lo rende particolarmente appropriato in razioni con foraggio e concentrati.

COMPONENTI ANALITICI*: Proteina grezza 17,60%; Oli e Grassi grezzi 2,50%; Cellulosa grezza 10,40%; Ceneri grezze 7,00%; Calcio 0,90%; Fosforo 0,60%; Sodio 0,50%; Magnesio 0,40%; Metionina 0,30%.

V700 VIGORLAT

Mangime complementare per vacche da latte, l'elevata percentuale di cereali, con diversa fermentiscibilità, fa sì che il prodotto abbia un ottimo valore in amido e di conseguenza un buon valore energetico. Indicato con insilato di mais e foraggi prevalentemente di graminacee.

COMPONENTI ANALITICI*: Proteina grezza 18,50%; Oli e Grassi grezzi 2,90%; Cellulosa grezza 5,30%; Ceneri grezze 7,50%; Calcio 1,00%; Fosforo 0,60%; Sodio 0,60%; Magnesio 0,60%; Metionina 0,40%.

UNIFEED

V300 GLOBAL FEED

Mangime complementare per vacche da latte, la principale caratteristica di questo prodotto è quella di rispecchiare le caratteristiche di una razione completa. Particolarmente studiato nell'equilibrio delle diverse fonti proteiche e nell'apporto di diversi carboidrati. Si utilizza in ragione del 60-65% della razione associato con un foraggio di buona qualità.

COMPONENTI ANALITICI*: Proteina grezza 14,70%; Oli e Grassi grezzi 2,30%; Cellulosa grezza 13,70%; Ceneri grezze 6,60%; Calcio 0,90%; Fosforo 0,50%; Sodio 0,40%; Magnesio 0,40%; Metionina 0,30%.

ASCIUTTA

V 503 GESTOVAC

Mangime complementare per vacche da latte specifico per la fase di "asciutta". La principale caratteristica di questo prodotto è l'elevato contenuto vitaminico e soprattutto il corretto rapporto calcio/fosforo, elemento indispensabile per un corretto apporto degli elementi minerali.

COMPONENTI ANALITICI*: Proteina grezza 22,00%; Oli e Grassi grezzi 2,80%; Cellulosa grezza 7,70%; Ceneri grezze 6,70%; Calcio 0,70%; Fosforo 0,80%; Sodio 0,20%; Magnesio 0,60%; Metionina 0,50%.



CAVALLI

A partire da un anno di età, il puledro necessita di un bilanciato apporto proteico ed energetico per favorire una corretta crescita ed un adeguato sviluppo delle masse muscolari.

L'alimentazione del cavallo da maneggio è in funzione del carico di lavoro, della taglia e dell'età dell'animale. La base alimentare è costituita da ottimo fieno di prato polifita associata al mangime CAVALLI F1.

Per chi invece preferisce un mangime con presenza di schiacciati è disponibile il CAVALLI SC.

Si somministrano in quantità proporzionale allo sforzo fisico a cui il cavallo è sottoposto, e la razione giornaliera deve essere frazionata in almeno due pasti.

CAVALLI F1

Si somministra al cavallo a partire da un anno di età in dose variabile di 3-4Kg/capo/giorno in funzione del carico di lavoro a cui il cavallo è sottoposto, associato a fieno di buona qualità.

Può essere anche somministrato come complemento di una buona base foraggiera, in dose variabile in funzione del peso vivo, per l'alimentazione dei cavalli destinati alla produzione di carne.

COMPONENTI ANALITICI*: Proteina grezza 15,10%; Oli e Grassi grezzi 2,80%; Cellulosa grezza 11,00%; Ceneri grezze 6,80%; Calcio 0,90%; Fosforo 0,50%; Sodio 0,50%; Magnesio 0,40%; Metionina 0,30%.

CON CEREALI SCHIACCIATI CAVALLI SC

È un mangime contenente cereali schiacciati destinato al mantenimento dei cavalli che effettuano una leggera attività. Va somministrato dai 3kg ai 5kg capo/giorno associato ad un buon fieno di prato stabile. Si consiglia di somministrare il mangime in due pasti giornalieri.

COMPONENTI ANALITICI*: Proteina grezza 14,70%; Oli e Grassi grezzi 2,70%; Cellulosa grezza 12,30%; Ceneri grezze 6,90%; Calcio 0,80%; Fosforo 0,50%; Sodio 0,40%; Magnesio 0,40%; Metionina 0,20%.



OVINI PECORE E CAPRE

Il prodotto per lo svezzamento è indicato per i primi 30-40 gg. Successivamente si passa all'accrescimento degli agnelli fino ai 5-6 mesi con la somministrazione di concentrati in quantità variabile a seconda della qualità del fieno utilizzato. Per la fase della lattazione il prodotto indicato è il G200 PECORE LATTAZIONE.

SVEZZAMENTO G100 AGNELLI SVEZZAMENTO

Mangime complementare per lo svezzamento degli agnelli, può essere usato anche per i capretti. Si inizia a somministrare ad agnelli di 2-3 giorni fino al completo passaggio da alimentazione liquida ad alimentazione solida.

Le principali caratteristiche le possiamo così riassumere: ottima appetibilità, l'impiego di fibra altamente digeribile per favorire un idoneo sviluppo dei prestomaci riducendo quanto più possibile i rischi di meteorismo.

COMPONENTI ANALITICI*: Proteina grezza 19,00%; Oli e Grassi grezzi 3,00%; Cellulosa grezza 7,00%; Ceneri grezze 7,00%; Calcio 0,90%; Fosforo 0,60%; Sodio 0,50%; Magnesio 0,40%; Metionina 0,30%.

LATTAZIONE G200 PECORE LATTAZIONE

Mangime complementare per pecore in lattazione, la razione giornaliera si ottiene con 500-600 grammi di prodotto abbinati a foraggi di media-buona qualità. Nel caso di animali molto produttivi si può anche aumentare la dose giornaliera.

COMPONENTI ANALITICI*: Proteina grezza 18,00%; Oli e Grassi grezzi 2,60%; Cellulosa grezza 9,40%; Ceneri grezze 7,30%; Calcio 0,90%; Fosforo 0,60%; Sodio 0,60%; Magnesio 0,40%; Metionina 0,30%.



PET FOOD

Veronesi dedica agli animali da compagnia una gamma di alimenti secchi, completi e bilanciati, che forniscono tutti gli elementi nutritivi essenziali per una eccellente forma fisica. Tutti i prodotti sono integrati con vitamine A ed E. Grazie agli alimenti Veronesi, prodotti con materie prime accuratamente selezionate, i vostri cani e i vostri gatti si mantengono, giorno dopo giorno, in ottima forma e in piena salute!

CANI BABY

Prodotto formulato in crocchette se le zionando le migliori materie prime per una crescita sana e armonica del vostro cucciolo. Cani Baby, privo di coloranti, è caratterizzato da un giusto rapporto calcio-fosforo (che, con l'integrazione della vitamina D3, favorisce lo sviluppo ottimale di ossa e denti) e dall'alto valore biologico ed elevata digeribilità delle proteine.

COMPONENTI ANALITICI*: Proteina grezza 30,00%; Fibra grezza 2,00%; Oli e Grassi grezzi 10,00%; Ceneri grezze 8,00%; Calcio 1,40%; Fosforo 1,00%.

CANI CROC

Alimento prodotto con materie prime selezionate per rispondere alle esigenze nutrizionali del cane adulto. L'impiego di cereali di qualità contribuisce a fornire la corretta quantità di fibra, indispensabile per il regolare funzionamento dell'intestino. L'apporto proteico da fonti altamente digeribili e di alto valore biologico consente al cane di mantenere una muscolatura armonica.

COMPONENTI ANALITICI*: Proteina grezza 21,00%; Fibra grezza 4,00%; Oli e Grassi grezzi 8,00%; Ceneri grezze 9,00%.

CANI SOUP

La formulazione di questo alimento permette di mantenere il vostro cane in una condizione di eccellente forma fisica. L'impiego di cereali e verdure di prima qualità con tribuisce a fornire l'equilibrato apporto di fibra, costituente fondamentale per assicurare la funzionalità intestinale. Cani Soup viene somministrato a secco o inumidito con acqua tiepida, brodo o latte, e in funzione della diluizione permette di modulare l'alimentazione alle esigenze e alla taglia dell'animale.

COMPONENTI ANALITICI*: Proteina grezza 22,00%; Fibra grezza 4,00%; Oli e Grassi grezzi 8,00%; Ceneri grezze 10,00%.

CANI SPORT

Alimento studiato espressamente per i cani che sono soggetti ad intensa attività fisica (cani da caccia, da lavoro, da agility). L'alto contenuto di proteine nobili favorisce lo sviluppo delle masse muscolari e ne migliora il vigore, mentre i grassi di alta qualità forniscono l'energia indispensabile per affrontare la fatica.

COMPONENTI ANALITICI*: Proteina grezza 28,00%; Fibra grezza 4,00%; Oli e Grassi grezzi 10,00%; Ceneri grezze 9,00%.

MICIO SNACK

Alimento formulato con ingredienti selezionati e genuini per un'alimentazione in grado di assicurare al vostro gatto ottime condizioni di aspetto e di salute. Oltre ad un corretto e bilanciato apporto energetico, proteico e vitaminico, Micio Snack è arricchito con acidi grassi OMEGA 3, che contribuiscono a rendere sana la cute e lucido il pelo, a favorire la digestione e a migliorare la funzionalità del fegato.

COMPONENTI ANALITICI*: Proteina grezza 30,00%; Fibra grezza 2,00%; Oli e Grassi grezzi 10,00%; Ceneri grezze 9,00%; Acidi grassi Omega 3 0,1%.



Consorzio Agrario di Ravenna

tradizione, qualità e innovazione
al servizio degli agricoltori dal 1899

www.consorzioagrarioravenna.it

SEDE CENTRALE

Via Madonna di Genova 39
48010 Cotignola (Ravenna)

Ufficio Cereali-Mangimi

Tel. 0545 906082 - Fax 0545 906080

